

THE BIG APPLE



< CHU DUPUYTREN >





THE BIG APPLE

06 JOURS FRANCE / FRANCE

New-york, la ville qui ne dort jamais, bouillonne d'une énergie folle qui se manifeste différemment mais toujours intensément dans chacun de ses quartiers-villages. on peut y venir et y revenir sans jamais s'en lasser...



THE BIG APPLE

JOUR 1

FRANCE → NEW-YORK

CONVOCAATION des participants à l'aéroport.

ASSISTANCE aux formalités d'embarquement.

ENVOL à destination de NEW-YORK.

ARRIVEE et ACCUEIL par votre correspondant SYLTOURS.

NEW-YORK, La ville qui ne dort jamais, bouillonne d'une énergie folle qui se manifeste différemment mais toujours intensément dans chacun de ses quartiers-villages. On peut y venir et y revenir sans jamais s'en lasser...

New York occupe trois îles principales, Staten Island, une partie de Long Island et, Manhattan.

NEW-YORK que les Américains appellent familièrement "The Big Apple", est une grosse pomme dont Manhattan est le cœur incontesté.

Les amateurs d'art disposent de quelques-uns des plus fabuleux musées du monde : le MOMA, le Metropolitan Museum of Art, le musée Guggenheim...

TRANSFERT à l'hôtel et INSTALLATION dans les chambres. (check in à partir de 16h)



REMISE DE VOTRE CARTE DE METRO ILLIMITEE.

DINER LIBRE.

NUIT à l'hôtel.



Petit déjeuner



VISITE GUIDEE de MANHATTAN à pied et en métro (04 h 00)

MANHATTAN constitue un endroit où il est facile de partir à l'aventure. L'île se divise en trois secteurs; UPTOWN la ville haute, DOWNTOWN la ville basse, et entre elles, MIDTOWN, le vrai centre ville.



S'il fallait que Manhattan ait un centre, **TIMES SQUARE** en serait le lieu.

C'est au "New York Times" que Times Square doit son nom, puisque le journal avait choisi de quitter ce qui était alors le centre ville de New York en 1904 pour s'établir près de Broadway.

Times Square est connu pour ses théâtres, ses cinémas, ses enseignes géantes et lumineuses, ses files de taxis jaunes, le shopping. Vous réaliserez rapidement qu'avec sa frénésie permanente, c'est un des lieux qui font de New York la ville qui ne dort jamais.

LA 5EME AVENUE, Fifth Avenue, artère traversant l'île de Manhattan, est l'un des endroits les plus luxueux du monde. Qu'il s'agisse des plus prestigieuses boutiques de luxe (Vuitton – Gucci...), des résidences qui font face à central Park, la 5TH Avenue en met plein la vue.



La concentration de musées est telle sur cette portion de l'avenue, qu'elle a été rebaptisée le "Museum Mile" (le mile des musées). Parmi ces références culturelles se trouvent, le Metropolitan museum, le Guggenheim museum, la cathédrale St Patrick, le Rockefeller Center, l'Empire State Building.

BROADWAY est une avenue gigantesque qui traverse de part en part l'île de Manhattan. Lieu de fête pour ses comédies musicales et ses spectacles en tout genre, elle se nomme aussi "Theatre District". Les propriétaires de théâtres ont rendu leurs établissements attrayants en accrochant des panneaux lumineux sur les façades permettant de briller de mille feux de jour comme de nuit.

Quartier haut en couleur, il est original de part son architecture tel que le "Flatiron Building" qui se distingue par sa forme triangulaire en ayant que trois façades.



SYLTOURS

GREENWICH VILLAGE, situé au sud de Manhattan, dégage une ambiance un peu bohème.

Des artistes et des intellectuels aussi célèbres que Mark Twain ou Edgar Allan Poe y ont habité, la musique folk a connu sa célébrité dans les années 70 notamment avec Bob Dylan, ses magnifiques demeures du 19ème siècle, ses maisons de style néo-grec, ces "brownstones" – ses habitations typiquement new-yorkaises en grès rouge reconnaissables à leurs escaliers extérieurs qui conduisent à l'entrée, ses rues pavées, ses nombreuses boutiques et galeries d'art forment un art de vivre hors du temps.

CHINATOWN, situé entre Broadway et Essex Street à Manhattan, est une légende à part entière avec sa culture lointaine et riche, symbole de toute la diversité de la ville.

C'est le quartier le plus dépaysant de New-York aux rues colorées, aux odeurs d'épices et de nourritures flottant dans l'air, aux petites boutiques où l'on converse en mandarin. Ici toutes les enseignes sont en chinois. Columbus Park est connu pour ses habitants pratiquant le tai-chi ou jouant au mah-jong.

FINANCIAL DISTRICT.

Connu comme le symbole fort de l'univers de la finance à travers le monde, laissez-vous étourdir par l'énergie ambiante et la hauteur vertigineuse des bâtiments qui vous entourent.

C'est également une merveille architecturale avec ses façades claires où la pierre sculptée côtoie les larges baies vitrées bleutées, le "Federal Hall" avec ses inspirations grecques et la célèbre statue de George Washington, le "New York Exchange" et sa façade sculptée à la fois sobre et imposante.

WALL STREET, le quartier des affaires de Manhattan. Nous sommes au cœur de la plus grande puissance financière du monde.

Votre VISITE se termine à **BATTERY PARK**.

Il est composé de larges allées boisées, de charmants jardins fleuris, de nombreux écureuils non farouches, de l'embarcadère des bateaux menant à Liberty Island.

Promenez-vous le long du front de mer pour admirer au loin la baie de Liberty Island et sa majestueuse statue, pour observer les ferrys glisser lentement sur l'eau bleutée.

FIN DE JOURNEE ET REPAS LIBRES.

NUIT à l'hôtel.



Petit déjeuner

JOURNEE LIBRE.

DEJEUNER LIBRE.

DINER LIBRE.

NUIT à l'hôtel.

Nous vous proposons diverses options pour agrémenter votre découverte de New-York.



1. BROOKLYN

(45\$ BASE 40 PERSONNES, INCLUANT UN AUTOCAR ET UN GUIDE)

PANORAMA sur le PONT de BROOKLYN et les GRATTE-CIEL de MANHATTAN.

Traversant l'East River, le pont relie les arrondissements de Manhattan et de Brooklyn et, c'est l'un des repères reconnaissables au premier coup d'œil sur New-York.

Mélange de pont suspendu et de pont à haubans d'une longueur de presque deux kilomètres, sa silhouette est connue entre toutes avec ses câbles reliés à ses tours aux arches néo-gothiques.



Utilisé dans nombreux films, le point de vue depuis Brooklyn permet de l'admirer ayant en toile de fond les gratte-ciel de Manhattan.



SYLTOURS

Vous découvrirez les sites liés aux événements majeurs de la Révolution Américaine et à la naissance de la Nation.

Apprenez-en plus sur l'histoire de « BROOKLYN HEIGHTS », le premier quartier de Brooklyn.

Promenade sur le WATERFRONT.

Découvrez « VICTORIA FLATBUSH » et ses maisons Victoriennes.

Passage par le MEMORIAL de guerre de Brooklyn commémorant les deux guerres mondiales.

Découverte d'une partie du JARDIN BOTANIQUE.





2. HARLEM SUIVI D'UNE MESSE GOSPEL (LE DIMANCHE UNIQUEMENT) (65\$ BASE 40 PERSONNES, INCLUANT UN AUTOCAR ET UN GUIDE + L'ENTREE A L'EGLISE)

Situé au nord de Central Park sur l'île de Manhattan, Harlem est l'une des pépites culturelles et cosmopolites de la Grosse Pomme avec un dédale de ruelles aux fresques murales colorées, de maisons en brique rouge.

Berceau du jazz, son rôle musical est reconnu avec notamment l'Apollo Theatre (légendaire salle de music hall de musique noire américaine).

Regorgeant d'églises et, tradition oblige, le GOSPEL est à l'honneur.





**3. « TOP OF THE ROCK » ET MUSEE DU WORLD TRADE CENTER
(85 \$ BASE 40 PERSONNES)**

ROCKEFELLER CENTER ET TOP OF THE ROCK

Situé au sud de Central Park dans le quartier du Midtown, c'est un vaste complexe de 19 bâtiments dédiés à la culture, au divertissement, au luxe. Il a été conçu comme une véritable ville dans la ville avec des bureaux - des commerces - des centres de loisirs et, il est doté de passerelles – de rues – de souterrains destinés aux piétons.

LE MUSEE du "WORLD TRADE CENTER"

Situé dans le Lower Manhattan à Ground Zéro, le musée du 11 septembre est un hommage tangible et émouvant aux victimes des deux tours du World Trade Center.

La collection du musée compte plus de 10 000 objets, parmi eux, des témoignages de survivants, des photos, des objets des victimes, des œuvres d'art réalisées pour la commémoration, des matériaux retrouvés sous les décombres, les colonnes des Tours Jumelles, des vidéos des terroristes...



**4. STATUE DE LA LIBERTE ET MUSEE DE L IMMIGRATION.
(65\$ BASE 40 PERSONNES)**

DEPART pour BATTERY PARK.

EMBARQUEMENT en FERRY pour rejoindre la Statue de la Liberté sur Ellis Island (env 20 mn).

Traversée très agréable grâce à la vue unique sur Wall Street et sur toute la partie inférieure de Manhattan.

DECOUVERTE EXTERIEURE de la "STATUE DE LA LIBERTE".

Offerte par les Français au peuple Américain en 1886 et construite par le sculpteur Bartholdi et l'ingénieur G. Eiffel, elle s'élève sur les ruines d'un fort bâti en 1811 sur une île rocheuse. Elle pèse 225 tonnes et la pointe de la torche se trouve à 120 mètres au-dessus de la mer.

EMBARQUEMENT en FERRY pour rejoindre le Musée de l'Immigration.

VISITE DU MUSEE DE L'IMMIGRATION. (env 45 mn)

RETOUR en FERRY vers BATTERY PARK.





5. APERO SUR LE ROOFTOP DU « 230 FIFTH ».

Soit en formule avec juste 2 boissons à partir de 45\$ ou bien formule « apéro dinatoire » pour 90 \$ par personnes



6. MATCH DE BASKET-BALL : de mi octobre à début avril (240\$ par personne)

Plongez dans l'univers incroyable d'un match de NBA avec une ambiance hors du commun : entrée des joueurs, danse des cheerleaders, canons à t-shirts... et bien sûr des joueurs hors pair.



7. MATCH DE FOOTBALL AMERICAIN: de septembre à décembre (260\$ par personne)

Le football américain est le sport n°1 aux Etats-Unis. Il y règne toujours une ambiance amicale et festive qui vous mettra immédiatement dans la peau d'un américain au milieu de cet immense stade qu'est le MetLife Stadium dans le New Jersey.



8. MATCH DE HOCKEY SUR GLACE : de octobre à mi avril (200\$ par personne)

Les New York Rangers sont l'équipe historique de hockey sur glace de New-York. L'ambiance y est très spectaculaire par le jeu plutôt bagarreur des joueurs. Sensations fortes garanties !!!



9. THE EDGE (45\$ par personne)

The Edge est l'un des derniers observatoires à ouvrir à New York. Il est unique en son genre: plateforme en verre, vitrines inclinées...vous aurez une toute nouvelle vue sur la ville !



10. SUMMIT ONE VANDERBILT (55\$ par personne)

Une expérience unique vous attend dans l'observatoire de la tour « One Vanderbilt Summit » situé à 335 mètres. Vous aurez l'impression d'avoir les buildings aux alentours à porter de main, sans compter les différentes salles futuristes animées.



JOUR 5 NEW-YORK → FRANCE

Petit déjeuner

MATINEE LIBRE et DEJEUNER LIBRE.

TRANSFERT à l'aéroport de NEW-YORK en milieu d'après midi

ASSISTANCE aux formalités d'embarquement par votre représentant SYLTOURS

ENVOL à destination de la France

REPAS et NUIT à bord.

JOUR 6 FRANCE

Petit déjeuner à bord.

ARRIVEE en France



FIN DE NOS PRESTATIONS

SYLTOURS VOUS SOUHAITE
UN BON VOYAGE

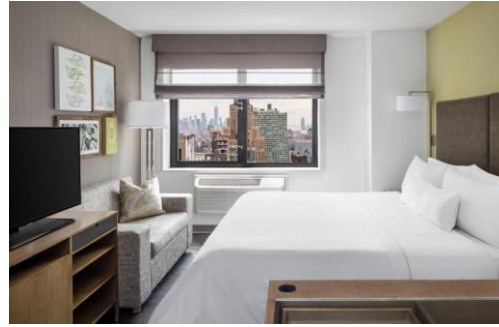
Ce programme ainsi que les liste d'hôtels communiquées, sont donnés à titre indicatif et peuvent subir des modifications sur place. Ces changements effectués par notre réceptif seront toujours faits au mieux dans l'esprit du programme initial et le respect de la catégorie hôtelière.



EST USA



HÔTEL ELEMENT TIMES SQUARE WEST



Situé à 600 m de Times Square et à quelques pas des spectacles de Broadway, l'Hôtel Element Times Square West est un établissement moderne et accueillant.

Chaque chambre dispose de la climatisation ainsi que d'une télévision par câble à écran plat. Leur salle de bains privative est équipée d'un sèche-cheveux et d'articles de toilette gratuits.

Le Rockefeller Center se trouve à 1,2 km de l'établissement, tandis que l'Empire State Building vous attend à 1 km.

ELEMENT HOTEL TIMES SQUARE
311 W 39th St, New York, NY 10018, USA

BIG APPLE

PÉRIODE DE REALISATION : **20 au 25 NOVEMBRE 2024**

BASE 50 PARTICIPANTS : **1390€ / personne**

BASE 40 - 49 personnes : + 40 Euros

BASE 35 - 39 personnes : + 70 Euros

BASE 30 - 34 personnes : + 120 Euros

BASE 25 - 29 personnes : + 180 Euros

BASE 20 - 24 personnes : + 260 Euros



BROOKLYN : visite guidée en autocar

HARLEM : visite guidée en autocar suivie d'une Messe Gospel

ROCKEFELLER CENTER : panorama à 360° sur NYC depuis l'étage panoramique « Top of the Rock »

MEMORIAL DU WORLD TRADE CENTER : Les 2 bassins

STATUE DE LA LIBERTE : ses extérieures

MUSEE DE L IMMIGRATION : il retrace par diverses salles le processus d'accueil des migrants

APERU SUR LE ROOFTOP DU « 230 FITH »



BIG APPLE

NOTRE PRIX COMPREND

Le transport aérien BORDEAUX / NEW YORK / BORDEAUX sur vol régulier AIR FRANCE

Les transferts aéroport/hôtel/aéroport avec pourboires aux chauffeurs inclus

Le city tour guidé de Manhattan à pied et en métro

Une carte de métro illimitée

Application New York en liberté

L'assistance aéroport par notre représentant SYLTOURS

Les taxes d'aéroports

HEBERGEMENT : Hôtel de 1ère catégorie ou catégorie supérieure sur la base de chambres doubles

Les petits déjeuners

Les visites mentionnées au programme.

Un carnet de voyage électronique

Une réunion d'information avec diaporama si souhaitée

Les assurances R.C. et Assistance (accident – rapatriement-épidémie).

L'assurance annulation épidémie

NOTRE PRIX NE COMPREND PAS

Vos boissons

Vos éventuelles chambres individuelles (+530\$)

Les pourboires aux guides et pour les options additionnelles aux chauffeurs

Votre contact SYLTOURS : CLARISSE

06.12.99.33.43



L'ENGAGEMENT AU CŒUR DU TOURISME

Figure reconnue de l'industrie du Tourisme depuis 1981, Syltours adopte une démarche engagée, solidaire et durable dans de nombreux pays où nous faisons voyager nos clients. Le tourisme positif que nous prôtons nous pousse ainsi à développer et soutenir la vie locale de multiples façons.

« Celui qui voyage sans rencontrer l'autre ne voyage pas, il se déplace » disait Alexandra David-Néel, exploratrice du 20^e siècle et première occidentale à entrer au Tibet.

Depuis notre création, nous partageons cette vision émancipatrice du voyage.

Grâce à notre expérience en la matière, nous avons à cœur de concilier tourisme et découverte des nombreuses cultures à travers le monde. Avec le temps, nous avons développé une proximité et des liens forts avec les populations locales des pays du monde entier que nous faisons visiter à nos clients.

C'est la raison pour laquelle nous nous sommes engagés à développer et financer des projets vertueux pour accompagner les populations les plus défavorisées et soutenir la lutte contre le réchauffement climatique.

Une démarche reconnue puisque Syltours fait désormais partie des 15 entreprises sélectionnées par l'Institut Paris Région et bénéficie d'un accompagnement pour développer une offre durable et obtenir une certification.

Sensibiliser, communiquer et valoriser sont les moteurs de notre action afin de continuer à donner du sens au voyage !

FINANCEMENT DE PROJETS SANITAIRES, ÉCOLOGIQUES ET SOCIAUX AU VIETNAM



Syltours s'engage humainement et financièrement auprès de l'association Solidarités Jeunesses Vietnam pour aider les populations locales dans leur développement.

Au-delà des nécessaires initiatives visant à construire des écoles ainsi que des accès facilités à l'eau, SJ Vietnam a développé un projet majeur aidant au recyclage du plastique des eaux polluées sur l'île de Cham. La pollution des eaux rend

les conditions de vie des habitants extrêmement préoccupantes et avec l'aide de l'organisme *ReForm Plastic*, des infrastructures pour extraire, transporter et traiter les déchets ont été déployées. Une opportunité pour la région de faire travailler ses habitants et de les former aux différentes techniques employées pour ce projet afin de le rendre autonome.

www.sjvietnam.org/fr/

DES INITIATIVES À TRAVERS LE MONDE



CAMBODGE

Financement du programme Kampuchea Balopp qui vient en aide aux enfants démunis et handicapés au travers du sport.

www.baloppinitiative.com



AFRIQUE CENTRALE

Don à l'association Batali qui met en place des projets sanitaires et scolaires dans différents pays d'Afrique centrale depuis 2006.

www.associationbatali.fr



MADAGASCAR

Financement de 5 pompes à eaux dans le village de Aragnana, dans les Pangalanes, afin d'améliorer la qualité de vie et la santé des malgaches.



INDE

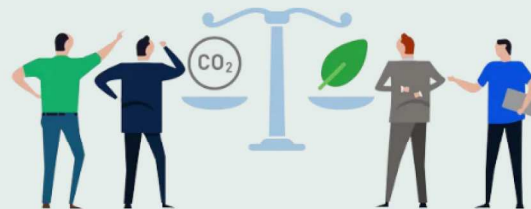
300 kits scolaires offerts aux enfants du village de Samode, afin de leur permettre de retrouver le chemin de l'école.

Depuis le 1er janvier 2023, Syltours s'engage pour tous ses voyageurs à prendre en charge **100%** des émissions carbone liées au transport aérien.



4 Gt soit 8%

Le tourisme est responsable de 4 giga-tonnes de CO2 émis dans le monde chaque année. 75% de ces émissions sont liées au transport dont 40% uniquement par le transport aérien



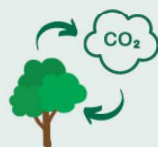
LA COMPENSATION CARBONE C'EST QUOI?

C'est l'action volontaire d'une entreprise de contrebalancer ses propres émissions de CO2 par le financement de projets de réduction ou de séquestration de carbone.

Syltours a choisi de co-financer le fonds de dotation du SETO (Syndicat des Entreprises du Tour Operating) qui investit dans des projets d'absorption de CO2.

100% DES EMISSIONS AÉRIENNES COMPENSÉES

(selon le calculateur de l'ADEME, trajets avec traînées)



1 CREDIT CARBONE = 1 TONNE CO2 SEQUESTREE

VOYAGEURS



SYLTOURS



SETO SPHERE (FONDS DE DOTATION)



PORTEUR DE PROJET

LIVELIHOODS FUNDS
ACT TODAY FOR A BETTER FUTURE

QUELS TYPES DE PROJETS POUR COMPENSER ?

Livelihoods investit dans la reforestation des mangroves, dont les coûts sont les moins élevés et qui ne nécessitent aucun coût d'entretien.

En parallèle des projets de reforestation, Livelihoods reconstitue une réserve biotique, en recréant des zones de pêche, des zones de prolifération de coquillages, ensemble avec les populations locales.

La fondation aide les communautés rurales à restaurer et préserver leurs écosystèmes naturels pour améliorer leurs conditions de vie.



SOURCES D'INFORMATION

SETO
<https://www.seto.to/>

ADEME
<https://www.ademe.fr/>

LIVELIHOODS
<https://livelihoods.eu/fr/>

COMMENT LES CREDITS CARBONE CONTRIBUENT AU DEVELOPPEMENT DURABLE ?

Lutte contre la pauvreté <ul style="list-style-type: none"> Accès aux besoins essentiels Augmentation des revenus 	Implication de la population locale Participation des acteurs locaux Implication des femmes	Économie locale Création d'emplois locaux et autonomisation de filières économiques locales	Education Amélioration de l'accès à l'éducation
	Sécurité alimentaire Lutte contre la malnutrition et la sous-alimentation		Eau Amélioration de l'approvisionnement et de la sûreté
Énergie <ul style="list-style-type: none"> Accès à l'électricité Indépendance énergétique Lutte contre la précarité énergétique 	Biodiversité Préservation des espèces Protection des terres	Adaptation aux changements climatiques Anticipation et planification des impacts climatiques Augmentation de la résilience	Santé Diminution des maladies liées à la pollution Amélioration des conditions d'hygiène