

FITOUR TRAVEL

S.A.S. Cars DELBOS

30 bis, avenue Edouard Herriot - 19 100 BRIVE LA GAILLARDE

Tél : 05.55.88.42.74 - E-mail : julien.papillon@fitour-voyages.com

FITOUR Travel (service Groupes) : E-mail : groupes@fitour-voyages.com

Au cœur des Pyrénées



Du 30 mai au 02 juin 2025

4 jours / 3 nuits

Au départ de votre localité

Programme spécialement étudié pour
Le CHU de Limoges

FITOUR TRAVEL - 30 bis avenue Edouard Herriot - 19100 BRIVE LA GAILLARDE

SAS au capital social de 105 000€ - SIREN 953 322 179 - TVA FR 22953322179 - RCS Cahors 953 322 179 - APE 7912Z


IM046160002 - RC contractée auprès de la compagnie ASSURINCO TOULOUSE, Compagnie HISCOX contrat HA RCP0251194.

Notre agence est adhérente à l'organisme professionnel « Les Entreprises du Voyage » et couverte par la garantie professionnelle

ASSOCIATION PROFESSIONNELLE DE SOLIDARITE DU TOURISME (APST).

Votre programme

Jour 1

Votre localité  Lourdes

Départ en direction des **Pyrénées**. **Petit-déjeuner** en cours de route. Arrivée à **Lourdes** en fin de matinée.

Installation en hôtel 3*** situé en centre-ville pour 3 nuits.

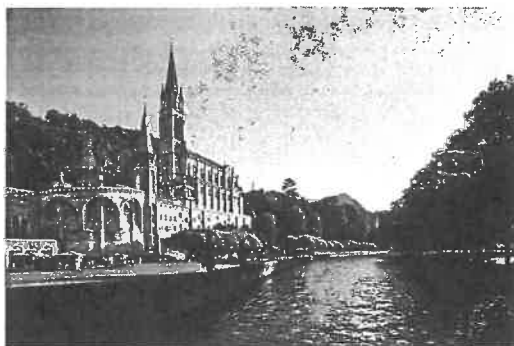
Accueil par votre guide et **apéritif de bienvenue**.

Déjeuner à l'hôtel.

Départ à pied et **visite guidée de Lourdes**, la « cité mariale ».

Accès en **funiculaire au Pic du Jer** qui surplombe la ville : un des plus beaux panoramas des Pyrénées à 900 m d'altitude.

Retour à l'hôtel, **dîner** et nuit.



Jour 2

Hauts lieux pyrénéens

Départ pour Luz-Saint-Sauveur, *haut lieu de villégiature*. Visite de la **fabrique de lainages de pays « La Carde »** à Esquièze-Sère. Passage par le pont Napoléon qui enjambe la vallée du Gave de Gavarnie.

Déjeuner au restaurant avec explications et **dégustation de gâteaux cuits à la broche**, pendant l'**apéritif maison**.

Après-midi, **découverte de la vallée des Espézières jusqu'au col des Tentés**.

Panorama sur le cirque de Gavarnie et la Brèche de Roland.

Sur le chemin du retour, **visite et dégustation à de charcuteries**.

Dîner et nuit à l'hôtel.





Départ vers le **Lac de Fabrèges**, puis **accès en télécabine** au départ du petit train à 2000 m d'altitude. *Vue imprenable sur le Lac de Fabrèges et le Pic du Midi d'Ossau.*

Départ à **bord du petit train d'Artouste pour 03h30 de balade à flanc de montagne à bord du train le plus haut d'Europe** : *découverte de paysages splendides, petite marche pour arriver au Lac d'Artouste.*

Déjeuner au restaurant panoramique.

Route vers la frontière espagnole arrêt au **col du Pourtalet**.

Retour à Lourdes arrêt **visite** et **dégustation aux caves de Jurançon**.

Dîner et nuit à l'hôtel.

Départ vers **Cauterets**, *Au travers de son architecture typique du XIXème siècle, ses grands hôtels et ses façades monumentales, Cauterets a su conserver et mettre en valeur toute la richesse du village et son patrimoine.*

Montée vers le **pont d'Espagne** et découverte de ses célèbres **cascades**.

Excursion en télésiège vers le Lac de Gaube.

Déjeuner à l'hôtel.

Retour vers votre localité. *Dîner libre en cours de route.* Arrivée en soirée.



*L'ordre des excursions pourra être modifié sur place en fonction des impératifs locaux.
Le contenu restera identique.*

Formalités pour les ressortissants français :

Carte Nationale d'Identité ou Passeport en cours de validité

Autres nationalités : vous renseigner auprès de votre ambassade.

Proposition Tarifaire
Au cœur des Pyrénées - 4 jours / 3 nuits
Prix TTC par autocar pour un séjour
du 30 mai au 02 juin 2025
Au départ de votre localité - Base 20 personnes minimum

PRIX par personne / Base	20 / 24 pers.	25 / 29 pers.	30 / 34 pers.	35 / 39 pers.	40 / 44 pers.	45 / 48 pers.
FORFAIT ADULTE <i>En chambre double ou twin</i>	639 €	595 €	569 €	545 €	535 €	525 €

Ce prix comprend :

- ❖ Le transport en autocar Grand Tourisme au départ de votre localité,
- ❖ L'hébergement en hôtel 3* pour 3 nuits (en chambre 2 personnes),
- ❖ La pension complète du petit-déjeuner du jour 1 au déjeuner du jour 4,
- ❖ Les boissons aux repas (eau et ¼ de vin – café aux déjeuners),
- ❖ La taxe de séjour,
- ❖ L'apéritif de bienvenue,
- ❖ Les excursions et visites mentionnées au programme,
- ❖ Les services d'un guide accompagnateur local pour les visites,
- ❖ L'assurance Assistance Rapatriement.

Ce prix ne comprend pas :

- ❖ Le supplément chambre individuelle : 85 € par personne (en nombre limité, nous consulter),
- ❖ L'assurance annulation facultative conseillée : 15 € par personne,
- ❖ Toutes prestations non mentionnées au programme,
- ❖ Vos dépenses personnelles.

5.2. Annulation partielle du voyage

Si l'annulation totale du voyage venait à être notifiée par le client, l'agence serait en droit de percevoir une pénalité ainsi calculée :

- * Plus de 45 jours avant le départ : 10 % du montant total du voyage est retenu,
- * De 45 à 31 jours avant le départ : 20 % du montant total du voyage est retenu
- * De 30 à 21 jours avant le départ : 35 % du montant total du voyage est retenu
- * De 20 à 08 jours avant le départ : 50 % du montant total du voyage est retenu
- * De 07 à 02 jours avant le départ : 75 % du montant total du voyage est retenu
- * Moins de 02 jours avant le départ : 100% du montant total du voyage est retenu

Ces frais d'annulation peuvent être couverts par l'assurance annulation, si celle-ci a été souscrite par l'acheteur lors de son inscription. Seuls les franchises, les frais de visa (le cas échéant), la surcharge carburant, la taxe carbone, le montant de l'assurance annulation (15 € par personne) seront retenus. Aucun remboursement ne sera consenti si, pour quelque motif que ce soit, le client ne se présente pas aux heures et lieux mentionnés sur la « convocation », ou, abandonne le voyage en cours de réalisation, ou renonce à des prestations incluses dans le voyage vendu. De même, s'il ne peut présenter les documents de police ou de santé exigés pour son voyage (passeport, carte d'identité, visa, vaccinations...).